

# Hastighetsplan för Eslövs kommun sammanfattning av samrådsversion

Januari 2012



# Hej!

*Tjänstemän på Miljö- och Samhällsbyggnad har i samarbete med konsulten Tyréns tagit fram ett samrådsförslag för hastighet för Eslövs kommun. I januari 2012 beslutade nämnden att skicka rapporten på samråd. Nu vill kommunen få in era synpunkter på de föreslagna förändringarna.*

## Information

Jämfört med tidigare ställs större krav på beslutsunderlaget när hastighet ska sättas, och varje hastighetsförändring måste vägas mot de olika transportpolitiska delmålen, särskilt trafiksäkerhet, framkomlighet och miljö. Konsulten Tyréns fick under våren 2011 i uppdrag att göra en hastighetsöversyn för Eslövs kommuns tätorter: Eslöv, Marieholm, Löberöd, Stehag, Flyinge, Harlösa, Örtofta, Toftaholm, Billinge, Gårdstånga/Getinge, Hurva, Kungshult, Stockamöllan och Vaggarp. Trafikverkets skrift ”Rätt fart i staden” är grunden för bedömningen:

”Rätt fart i staden är en handbok som stödjer arbetet med att anpassa trafiksystemet till stadens förutsättningar, i stället för det omvända. Genom att bedöma hastighetsnivån inom olika delar av trafiknätet, kan de valda hastighetsgränserna medverka till att stadsrummet används på ett sätt som bättre stödjer stadens utveckling.”

Sammanfattningsvis kan sägas att befintliga 30 km/h behålls vid skolor, den nya bashastigheten i tätorterna är 40 km/h, bostadsgator 30 km/h. Där oskyddade trafikanter är skilda från motorfordonstrafik har det om trafiksäkerheten medgivit föreslagits 60 km/h. Angående 30 km/h inne i bostadsområden så kommer det inte att skyltas 30 i ett första skede; trafikmiljön ska vara självförklarande och

inbjuda till låga hastigheter till förmån för oskyddade trafikanter. En begränsad skyltsättning gör att informationsflödet inte blir för stort och oöverskådligt.

## Genomförande

Hastighetsrapporten ska endast ses som vägledande för framtida bedömningar och omskyltningar då den inte är juridiskt bindande. Genomförandet av den nya planen kommer i första hand att börja i byarna. Omskyltning kommer senare inne i tätorten Eslöv på grund av att det är mer komplicerat inne i staden och större investeringar diskuteras som kan påverka trafikflödena inne i Eslöv.

## Synpunkter

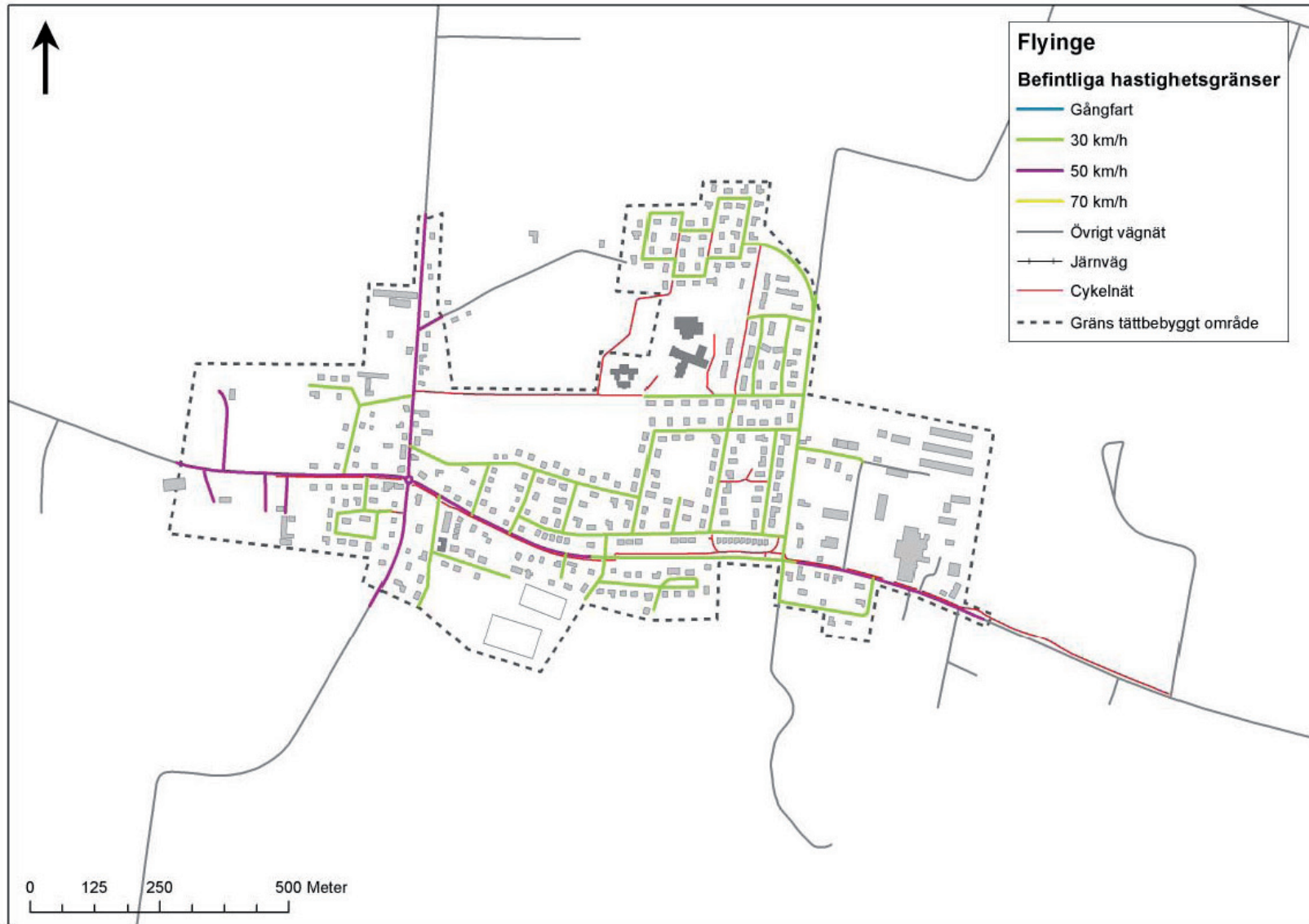
Alla har möjlighet att lämna synpunkter på Hastighetsplanen fram till den **29 februari 2012**. Synpunkterna ska lämnas skriftligen till:

Eslövs kommun,  
Miljö- och samhällsbyggnadsnämnden, GTP  
241 80 Eslöv  
eller  
[miljo.och.samhallsbyggnad@eslov.se](mailto:miljo.och.samhallsbyggnad@eslov.se)

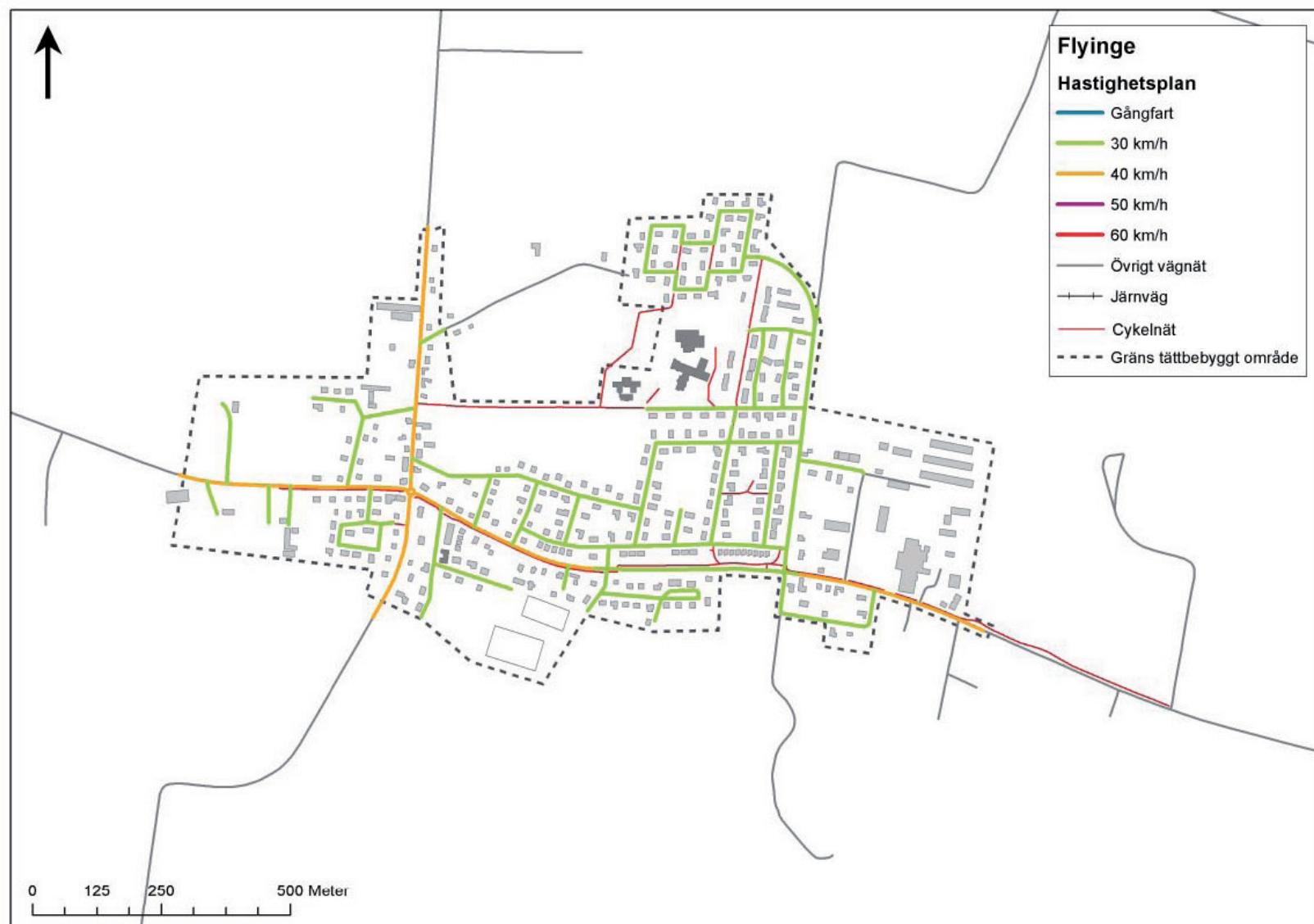
## Kontakt och information

Frågor om rapporten besvaras av Malin Björns, 0413- 620 45 eller [malin.bjorns@eslov.se](mailto:malin.bjorns@eslov.se). Se gärna [www.eslov.se/hastighetsplan](http://www.eslov.se/hastighetsplan) där rapporten finns i sin helhet från och med vecka 6.

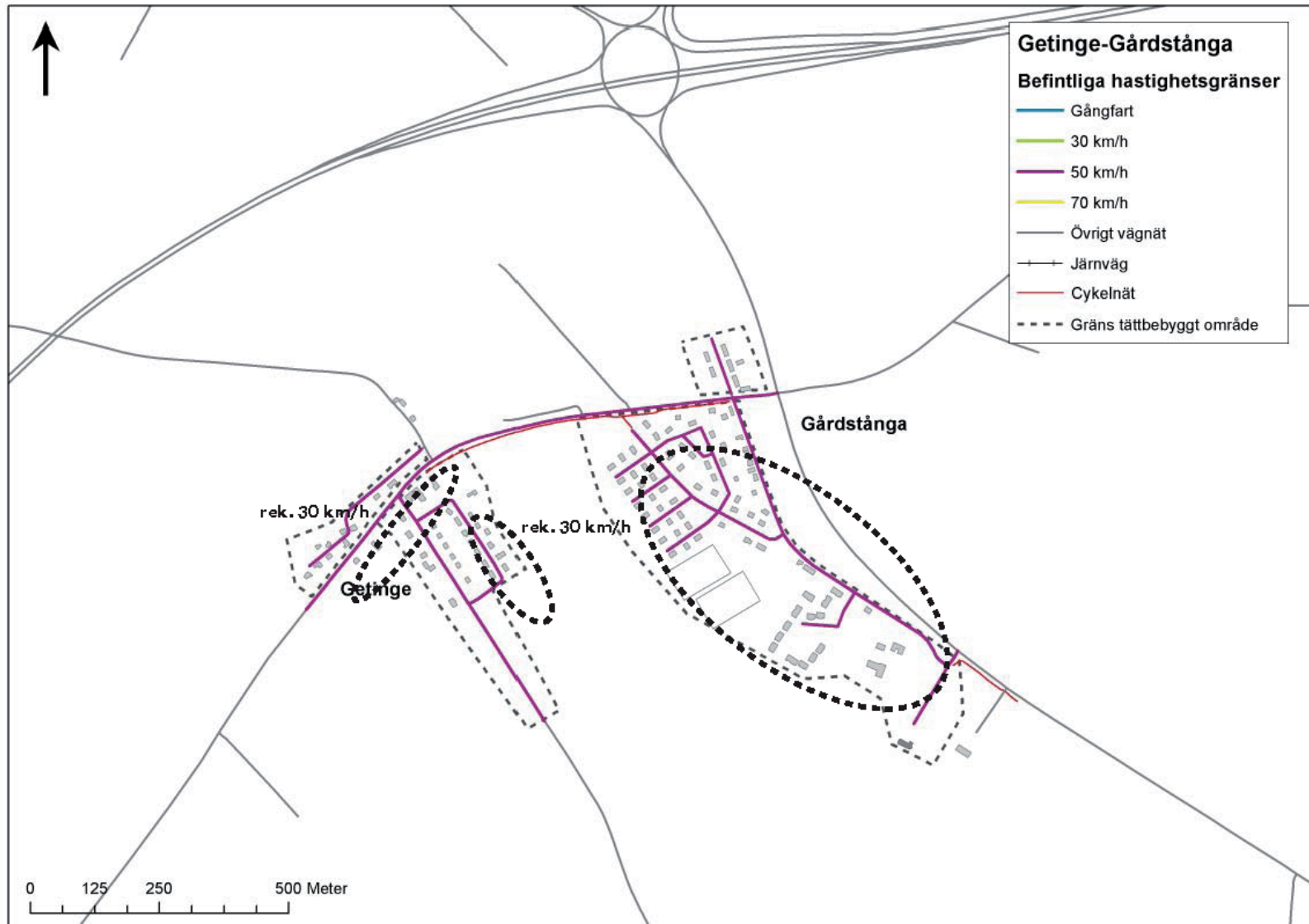
# Flyinge



# Flyinge



# Gårdstånga-Getinge



# Gårdstånga-Getinge

